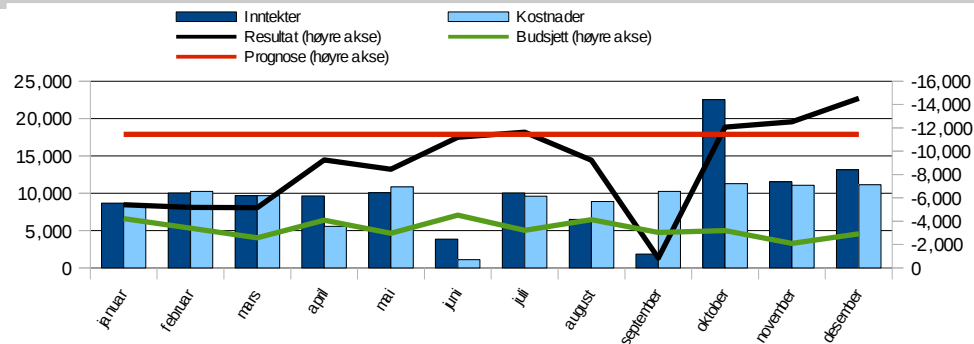
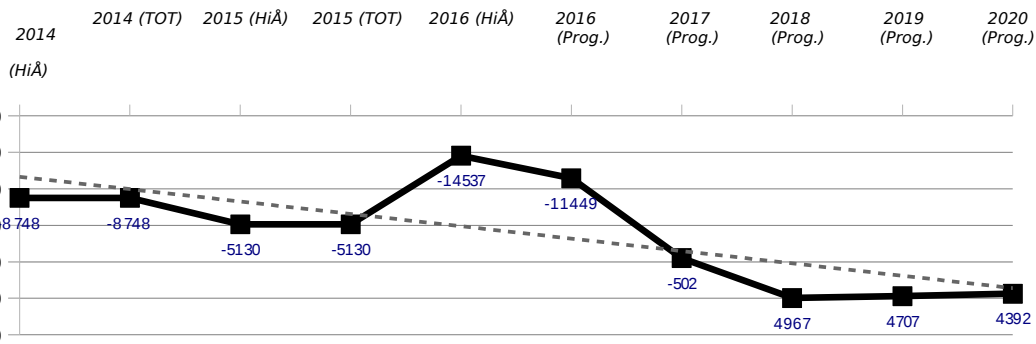


ØKONOMIRAPPORT (Basis)
Månedsrappport for **desember 2016**

Institutt for helse og samfunn
og underliggende enheter



Institutt for helse og samfunn per desember 2016



	2015	2016	2016	2016	2016	2016
	Regnskap (fvp)	Regnskap (fvp)	Budsjett (fvp)	Avvik (fvp)	Årsbudsjett	Årsprognose
Inntekter	-93 656	-106 034	-103 150	2 884	-103 150	-99 682
Inntekt fra bevilgninger	-92 871	-104 900	-102 333	2 567	-102 333	-103 967
Eksterne inntekter og bidrag	-41	0	0	0	0	-110
Salgs- og leieinntekter	-745	-1 134	-816	317	-816	4 395
Personalkostnader	101 054	108 032	110 568	2 536	110 568	107 303
Fast lønn	68 911	74 524	77 141	2 618	77 141	74 071
Timelønn og honorarer	4 233	3 586	3 327	-258	3 327	3 458
Overtid	45	89	0	-89	0	NA
Feriepenger, AGA og pensjon	30 045	32 592	32 935	342	32 935	31 778
Offentlige refusjoner	-2 366	-2 988	-2 150	838	-2 150	-2 975
Andre personalkostnader	186	229	-685	-914	-685	971
Driftskostnader	10 270	12 919	17 061	4 143	17 061	12 958
Kjøp av tjenester	1 553	1 882	465	-1 417	465	1 030
Kurs, konferanser og reiser	6 524	5 941	12 851	6 911	12 851	8 914
Internhusleie	NA	NA	NA	NA	NA	NA
Andre driftskostnader	2 192	5 096	3 745	-1 351	3 745	3 013
Investeringer	3 163	4 473	3 413	-1 060	3 413	3 957
Isolert mer-/mindreforbruk uten nettbidrag og prosjektavslutning	20 831	19 390	27 893	8 503	27 893	24 536
Nettbidrag fra eksterntfinansierte prosjekter	-21 309	-29 543	-25 830	3 713	-25 830	-31 399
Egenandel	10 480	13 595	11 634	-1 960	11 634	15 155
Frikjøp	-8 872	-15 210	-10 584	4 626	-10 584	-15 071
Overhead	-22 916	-27 928	-26 880	1 048	-26 880	-31 483
Leiested	NA	NA	NA	NA	NA	NA
Prosjektavslutning	4 095	747	151	-596	151	543
Prosjektavslutning Bidrag	4 334	755	151	-604	151	654
Prosjektavslutning Oppdrag	-239	-8	0	8	0	-111
Isolert mer-/mindreforbruk Overført fra i fjor	3 618	-9 406	2 214	11 620	2 214	-6 319
Overført fra i fjor	-8 748	-5 130	-5 130	0	-5 130	-5 130
Akkumulert mer-/mindreforbruk	-5 130	-14 537	-2 917	11 620	-2 917	-11 449

	2013	2014	2015	2016
	Regnskap (HiÅ)	Regnskap (HiÅ)	Regnskap (HiÅ)	Regnskap (HiÅ)
Resultatgrad (res./inntekt)	12%	8%	5%	12%
Personalkostnadsgrad	88%	84%	85%	86%
Driftskostnadsgrad (eksl. husleie)	12%	16%	15%	14%
Husleie kostnadsgrad	NA	NA	NA	NA

	-6år (fvp)	-5år (fvp)	-4år (fvp)	-3år (fvp)	-2år (fvp)	-1år (fvp)	1 år(fvp)	Ambisjo nr
NFR-inntekter	-17 642	-14 176	-23 440	-20 371	-33 621	-38 626	-40 136	NA

	-6år (fvp)	-5år (fvp)	-4år (fvp)	-3år (fvp)	-2år (fvp)	-1år (fvp)	1 år(fvp)	Ambisjo nr
EU-inntekter	-1 539	-785	-5 879	-1 604	-3 607	-1 442	-9 271	NA

Økonomisk vurdering