



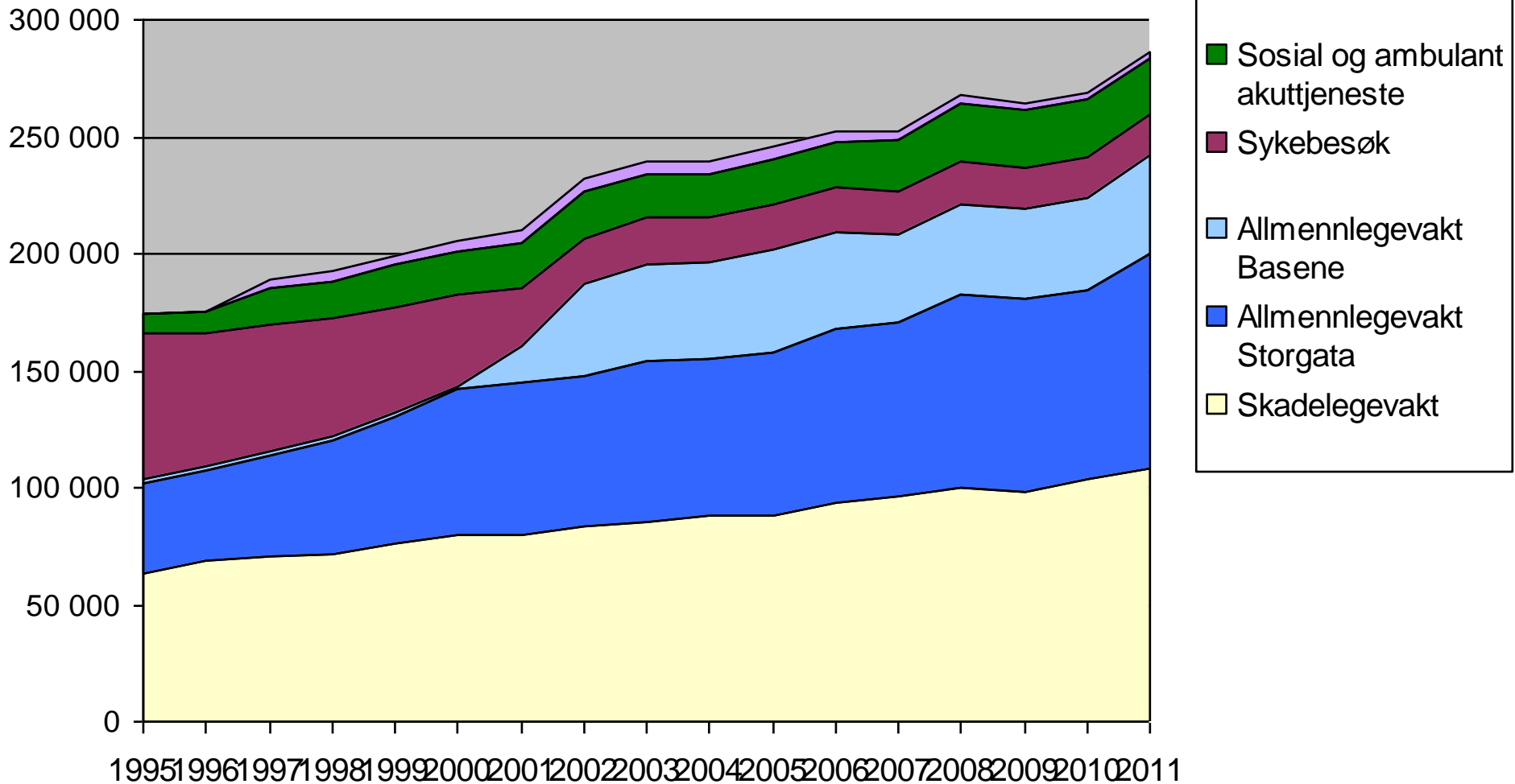
Oslo kommune  
Helseetaten

# Forskning på Legevakten

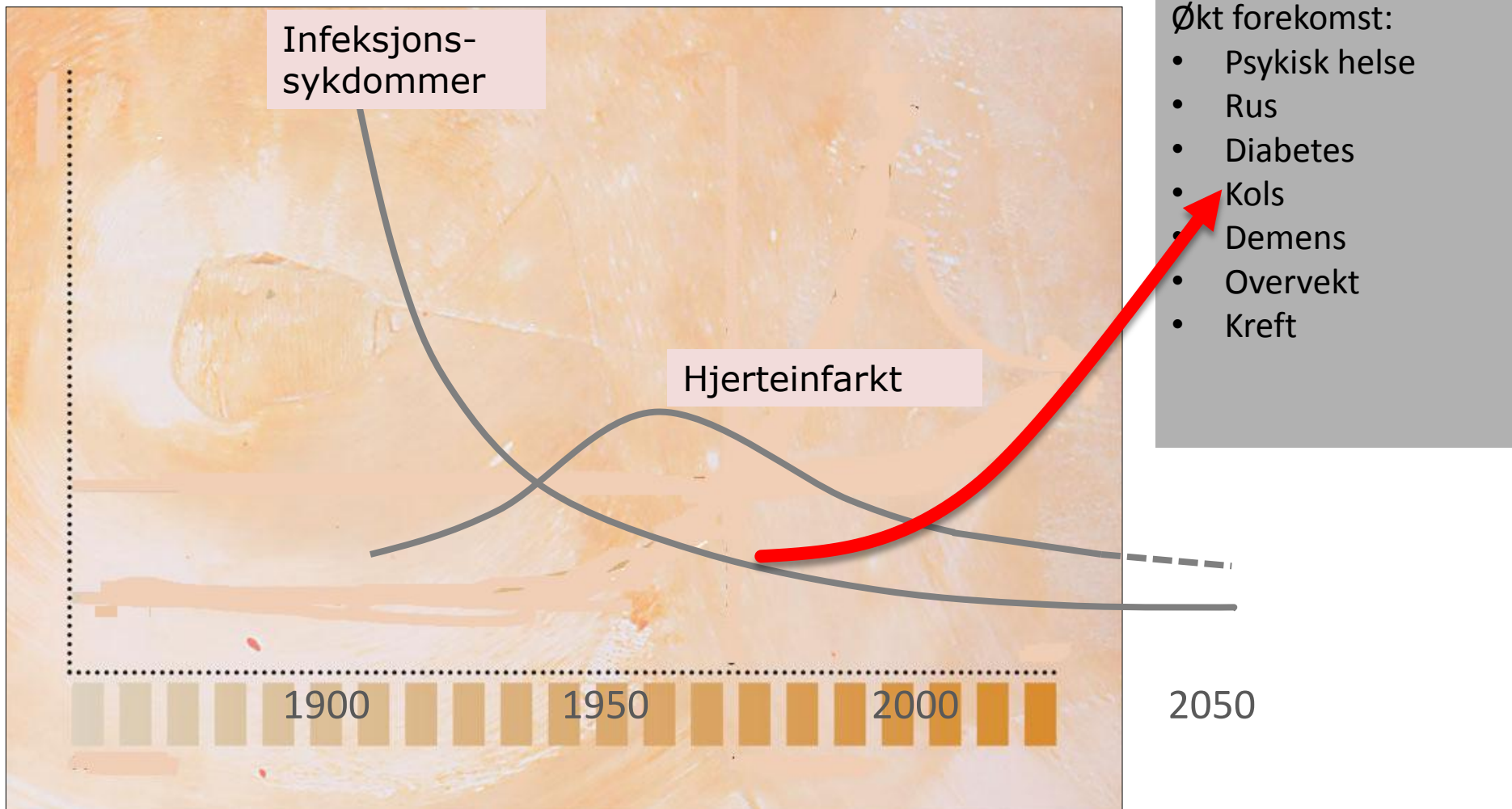
Endre Sandvik  
direktør



## Historisk utvikling - Legevakten i Oslo



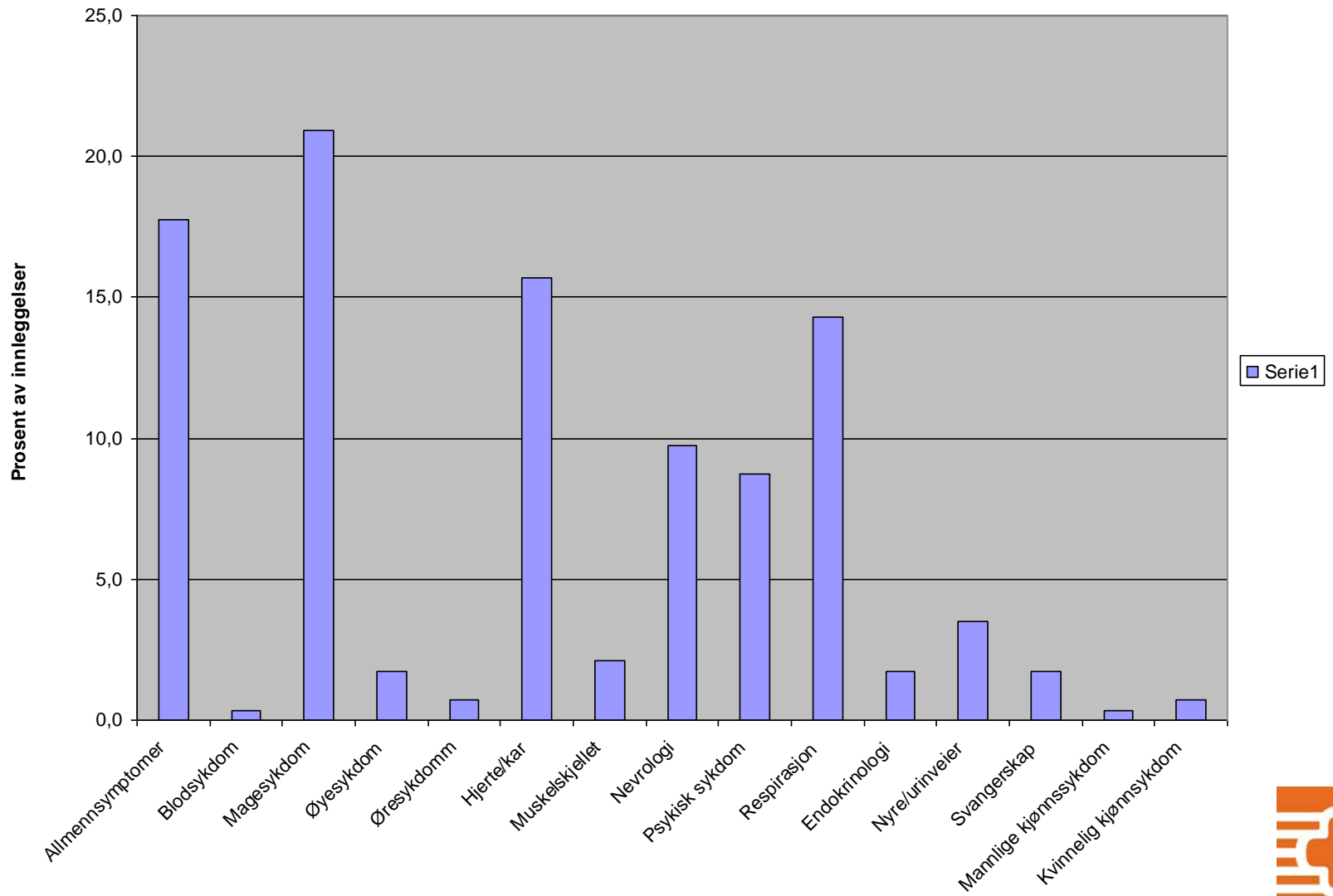
# Utfordring: Sykdomsbildet endres



Figuren illustrerer tendenser

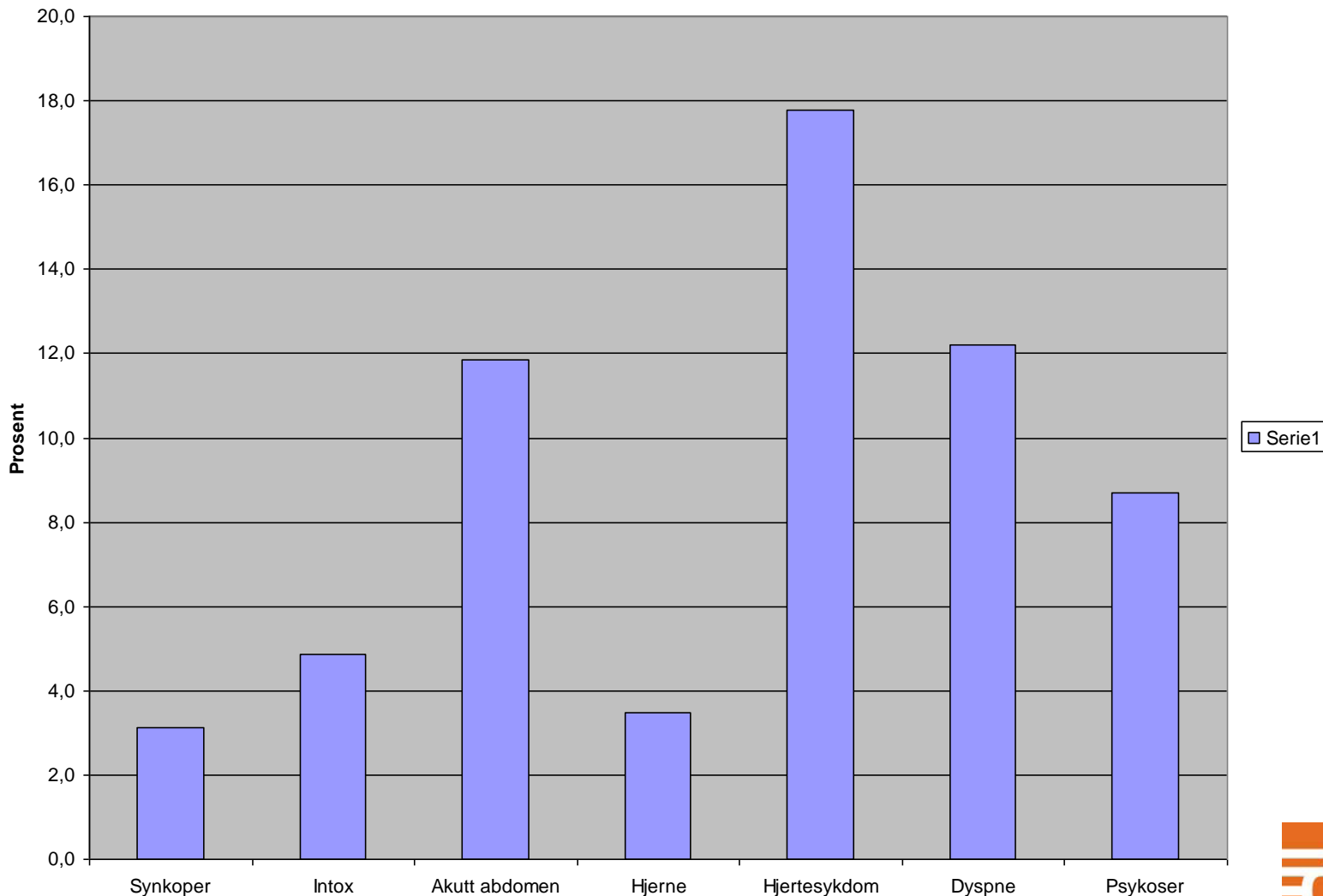


ICPC diagnoser



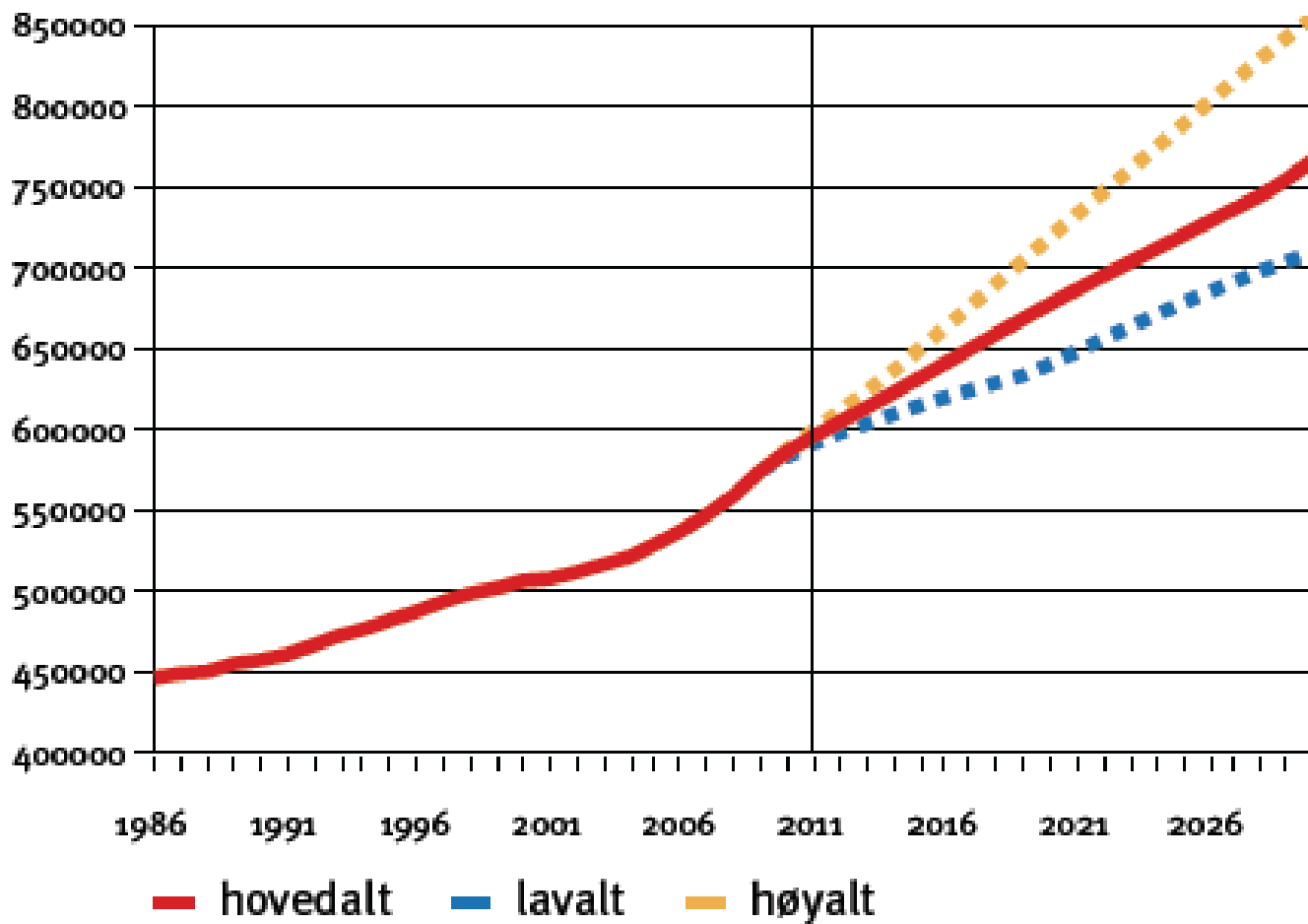


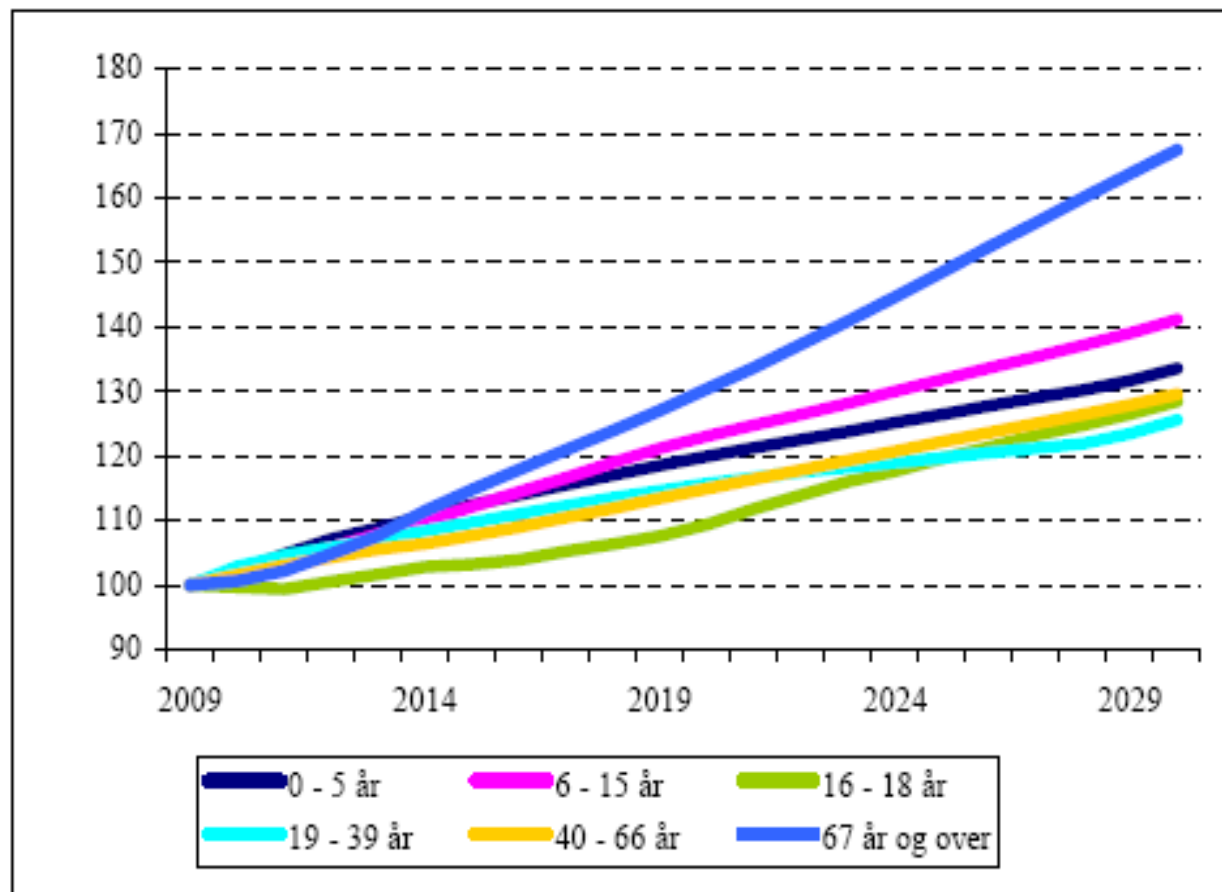
De 7 største gruppene utgjør 70 % av innleggelsene





**Fig. 3.6 Samlet befolkning i Oslo 1986–2009, deretter 3 alternative fremskrivninger frem til 2030**





**Figur 3.7. Framskrevet prosentvis befolkningsutvikling for ulike aldersgrupper i Oslo 2010-2030, indeks 2009=100**





# Forskning på Legevakten

- Legevakten i Oslo må være et eldorado for forskning
- Begrensningen ligger i fantasien
- Pt
  - Intoxikasjoner og rus (doktorgradsstudie)
  - Cystitt – delegasjon til sykepleier
  - Triage – hvem skal ikke til Legevakten
  - Allmenntilleggsmedisinske utfordringer i møtet mellom storbylegevakten og innvandrerpatienten







# Fremtidens forskning

- Samhandlingsreformen
  - Den akuttmedisinske kjede før og etter
  - Akuttbegrepet
  - 24 timer kommunalt akutttilbud
- Ikke-etnisk norske bruk av legevaktstjeneste
  - Obs cor – panikkangst
  - Barnesykdommer
  - Hvorfor 2x?





# Fremtidens forskning

- Rus
  - Rus og ungdom
  - Dobbelt diagnoser
  - Endringer i rusmønsteret
- Forbruksforskning
  - 24/7 samfunnet – bruk av helsetjenester
  - Hvem bruker mest legevaktjenester
- Storforbrukere/multibrukere
  - Hvordan skaffe disse et stabil tilbud som fungerer?
- Pediatri
  - Antibiotikabruk
  - Hver 4. har infeksjonssykdom?





# Fremtidens forskning

- Triage
  - Får de sykeste behandling først
  - Telefon/prehospital/face-to-face triage
  - Self-triage
- Diagnostikk
  - Ultralyd på legevakt
  - Bruk av MR/CT
  - Hurtigdiagnostikk
- Sykebesøk
  - Behøver alle legetilsyn
  - Akutteamenes rolle





# Forskning på Legevaktt

- Kraftig økning i antall pasienter
  - 13,3 % 2010 – 2011 - hvorfor
- Komplekse lidelser
- Kan samhandlingsreformen og en fastlegeforskrift endre fastlegene og pasientene adferd?





# Forskning på Legevakten

- Overgrepsmottaket
  - 15 % økning i antall konsultasjon
  - Psykososiale oppfølging
  - Rettmedisinsk undersøkelse
- Cost/benefit forskning
  - Bruk av observasjonstuer/observasjonspost
  - Finansiering av legevakt
    - Skadeforebygging – en økonomisk katastrofe
    - Hvis grønne pasienter dro til fastlegen





- Felles område for forskning og undervisning
- Samarbeid OUS og UiO

