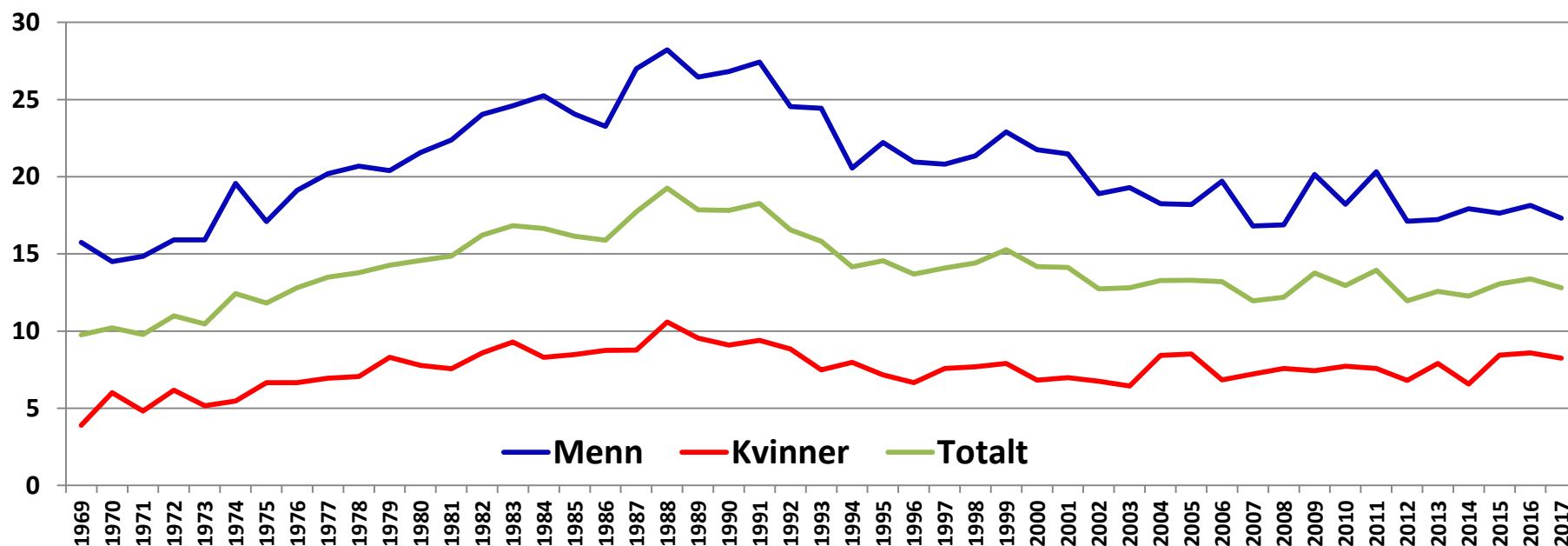


Selvmord etter kjønn. Utvalgte år 1970-2017. Per 100 000 innbyggere over 10 år

År	1970	1975	1980	1985	1990	1995	2000	2005	2010	2015	2016	2017
Menn	14.5	17.1	21.6	24.1	26.8	22.2	21.8	18.2	18.2	17.6	18.2	17.3
Kvinner	6.0	6.7	7.8	8.5	9.1	7.2	6.8	8.5	7.7	8.4	8.6	8.2
Begge kjønn	10.2	11.8	14.6	16.1	17.8	14.6	14.2	13.3	13.0	13.1	13.4	12.8

Selvmord etter kjønn 1969-2017. Per 100 000 innbyggere over 10 år



(produsert av Ping Qin ved rådata fra FHI og SSB)