

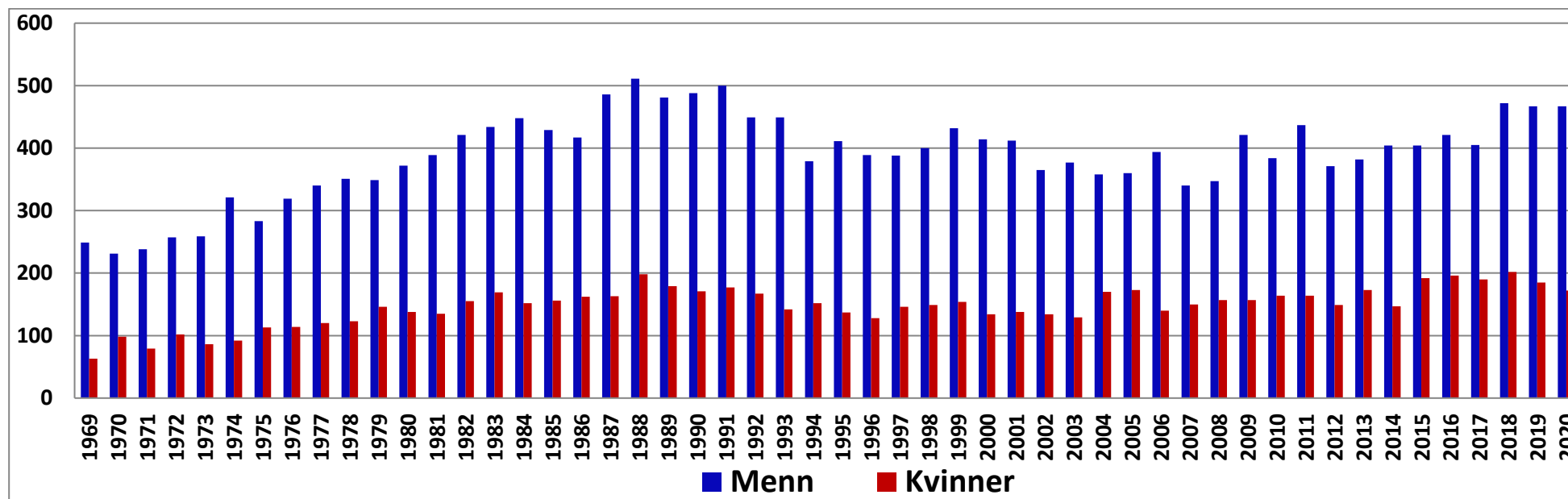
## Selvord etter kjønn og årstall. Utvalgte år 1970-2020. Antall

Hvert 5. år er valgt ut for å vise tallene over en lengre periode

I 2020 var det totalt 639 selvmord, som inkluderte 467 selvmord blant menn og 172 blant kvinner i Norge. Det tilsvarer en rate på 13,4 per 100 000 innbyggere, 19,5 per 100 000 menn og 7,3 per 100 000 kvinner over 10 år i Norge.

| År                 | 1970 | 1975 | 1980 | 1985 | 1990 | 1995 | 2000 | 2005 | 2010 | 2015 | 2018 | 2019 | 2020 |
|--------------------|------|------|------|------|------|------|------|------|------|------|------|------|------|
| <b>Menn</b>        | 231  | 283  | 372  | 429  | 488  | 411  | 414  | 360  | 384  | 404  | 472  | 467  | 467  |
| <b>Kvinner</b>     | 98   | 113  | 138  | 156  | 171  | 137  | 134  | 173  | 165  | 192  | 202  | 185  | 172  |
| <b>Begge kjønn</b> | 329  | 396  | 510  | 585  | 659  | 548  | 548  | 533  | 549  | 596  | 674  | 652  | 639  |

## Selvord etter kjønn og årstall 1969-2020. Antall

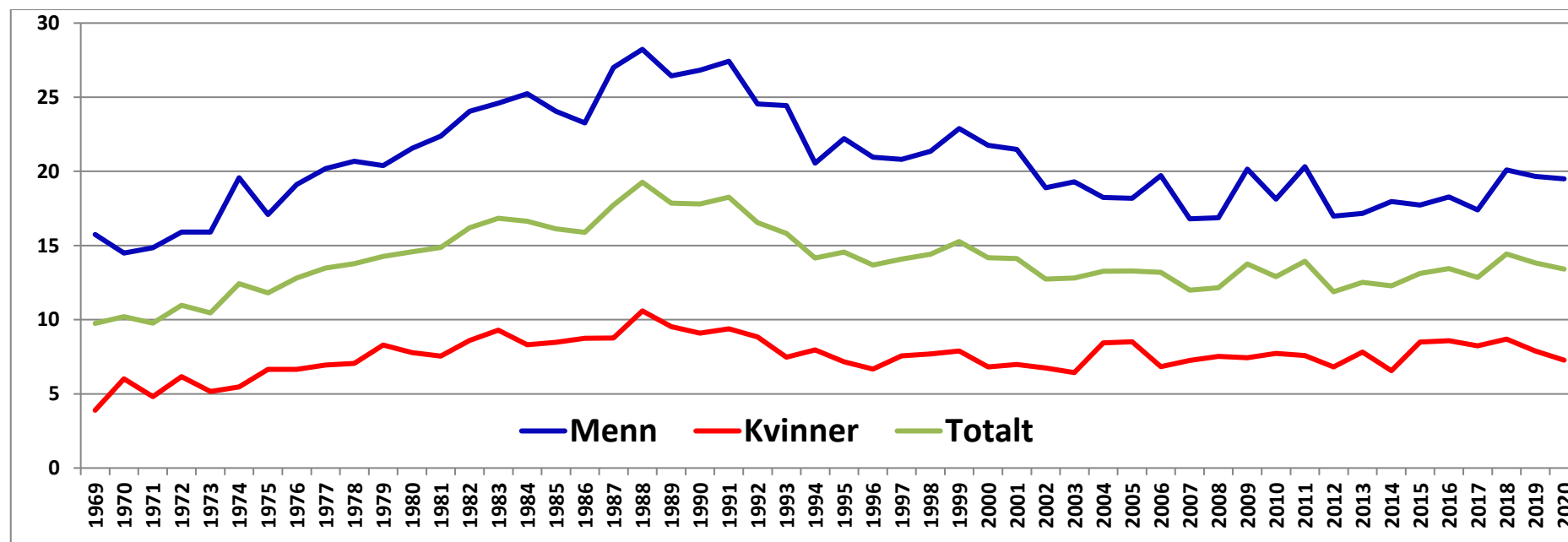


(produsert av Ping Qin ved rådata fra FHI og SSB)

## Selvmord etter kjønn. Utvalgte år 1970-2020. Per 100 000 innbyggere over 10 år

| År                 | 1970 | 1975 | 1980 | 1985 | 1990 | 1995 | 2000 | 2005 | 2010 | 2015 | 2018 | 2019 | 2020 |
|--------------------|------|------|------|------|------|------|------|------|------|------|------|------|------|
| <b>Menn</b>        | 14,5 | 17,1 | 21,6 | 24,1 | 26,8 | 22,2 | 21,8 | 18,2 | 18,2 | 17,6 | 20,1 | 19,6 | 19,5 |
| <b>Kvinner</b>     | 6,0  | 6,7  | 7,8  | 8,5  | 9,1  | 7,2  | 6,8  | 8,5  | 7,7  | 8,4  | 8,7  | 7,9  | 7,3  |
| <b>Begge kjønn</b> | 10,2 | 11,8 | 14,6 | 16,1 | 17,8 | 14,6 | 14,2 | 13,3 | 13,0 | 13,1 | 14,4 | 13,8 | 13,4 |

## Selvmord etter kjønn 1969-2020. Per 100 000 innbyggere over 10 år



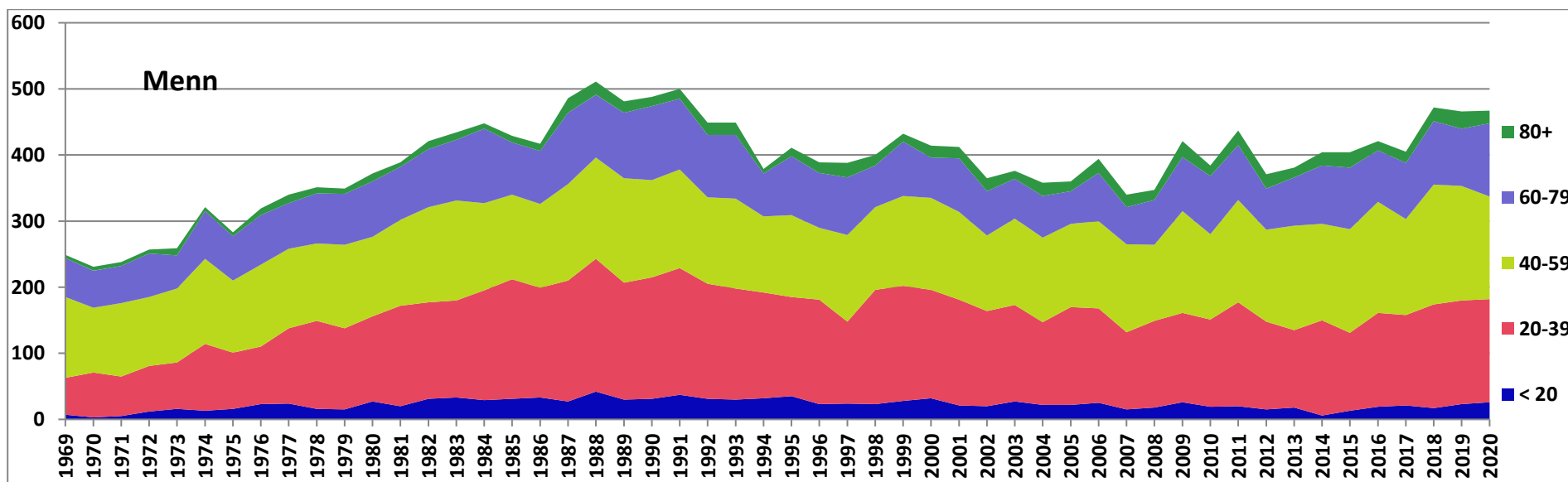
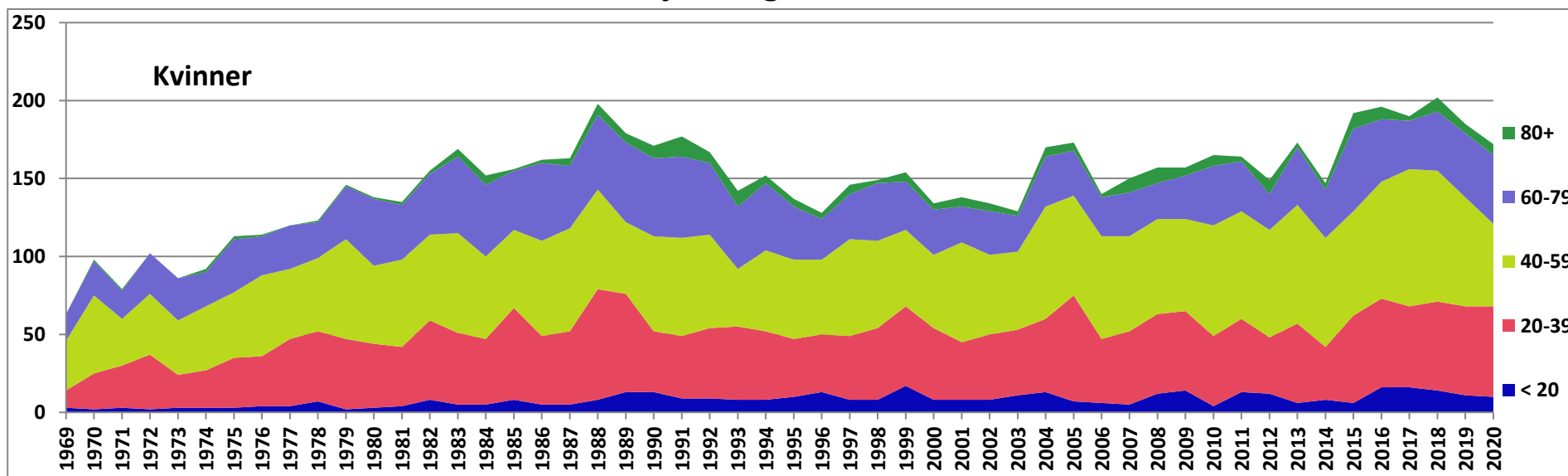
(produsert av Ping Qin ved rådata fra FHI og SSB)

## Selvmord etter kjønn og alder. Utvalgte år 1970-2020. Antall

| Alder          | 1970       | 1975       | 1980       | 1985       | 1990       | 1995       | 2000       | 2005       | 2010       | 2015       | 2018       | 2019       | 2020       |
|----------------|------------|------------|------------|------------|------------|------------|------------|------------|------------|------------|------------|------------|------------|
| <b>Kvinner</b> |            |            |            |            |            |            |            |            |            |            |            |            |            |
| 10-19 år       | 2          | 3          | 3          | 8          | 13         | 10         | 8          | 7          | 4          | 6          | 14         | 11         | 10         |
| 20-39 år       | 23         | 32         | 41         | 59         | 39         | 37         | 46         | 68         | 45         | 56         | 57         | 57         | 58         |
| 40-59 år       | 50         | 42         | 50         | 50         | 61         | 51         | 47         | 64         | 71         | 67         | 84         | 70         | 53         |
| 60-79 år       | 22         | 34         | 43         | 38         | 50         | 34         | 29         | 29         | 38         | 53         | 38         | 41         | 44         |
| 80+ år         | 1          | 2          | 1          | 1          | 8          | 5          | 4          | 5          | 7          | 10         | 9          | 6          | 7          |
| <b>I alt</b>   | <b>98</b>  | <b>113</b> | <b>138</b> | <b>156</b> | <b>171</b> | <b>137</b> | <b>134</b> | <b>173</b> | <b>165</b> | <b>192</b> | <b>202</b> | <b>185</b> | <b>172</b> |
| <b>Menn</b>    |            |            |            |            |            |            |            |            |            |            |            |            |            |
| 10-19 år       | 3          | 16         | 27         | 31         | 31         | 35         | 32         | 22         | 19         | 13         | 17         | 23         | 26         |
| 20-39 år       | 68         | 85         | 129        | 181        | 184        | 150        | 164        | 148        | 132        | 118        | 157        | 157        | 156        |
| 40-59 år       | 98         | 109        | 120        | 128        | 147        | 124        | 139        | 126        | 129        | 157        | 181        | 173        | 155        |
| 60-79 år       | 56         | 67         | 84         | 79         | 112        | 89         | 61         | 49         | 88         | 93         | 96         | 87         | 111        |
| 80+ år         | 6          | 6          | 12         | 10         | 14         | 13         | 18         | 15         | 16         | 23         | 21         | 26         | 19         |
| <b>I alt</b>   | <b>231</b> | <b>283</b> | <b>372</b> | <b>429</b> | <b>488</b> | <b>411</b> | <b>414</b> | <b>360</b> | <b>384</b> | <b>404</b> | <b>472</b> | <b>466</b> | <b>467</b> |

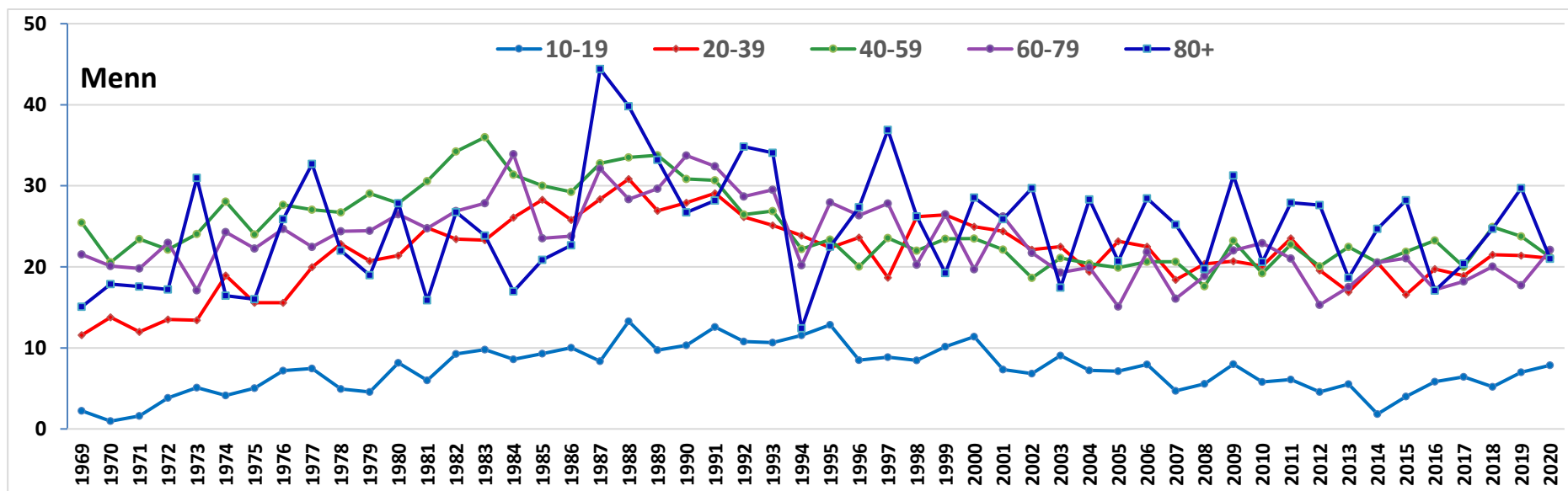
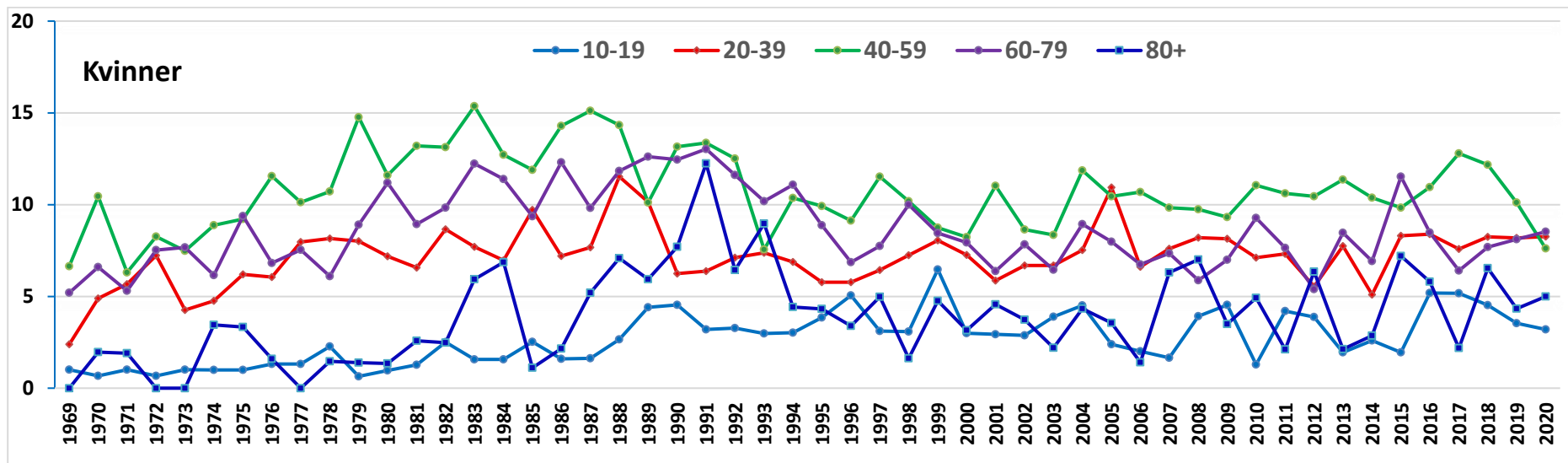
(produsert av Ping Qin ved rådata fra FHI og SSB)

## Selv mord etter kjønn og alder. 1969-2020. Antall



(produsert av Ping Qin ved rådata fra FHI og SSB)

## Selv mord etter kjønn og aldersgrupper 1969-2020. Per 100 000 innbyggere



(produsert av Ping Qin ved rådata fra FHI og SSB)

## Selv mord etter bostedsfylke. Utvalgte år 1990-2020. Antall

| Bostedsfylke         | 1990       | 1995       | 2000       | 2005       | 2010       | 2015       | 2018       | 2019       | 2020       |
|----------------------|------------|------------|------------|------------|------------|------------|------------|------------|------------|
| Viken                | 160        | 112        | 120        | 120        | 120        | 125        | 150        | 164        | 144        |
| Oslo                 | 99         | 88         | 84         | 77         | 73         | 82         | 83         | 89         | 73         |
| Innlandet            | 65         | 53         | 47         | 45         | 55         | 48         | 53         | 43         | 53         |
| Vestfold og Telemark | 69         | 48         | 50         | 54         | 54         | 51         | 72         | 62         | 60         |
| Agder                | 36         | 32         | 23         | 31         | 30         | 34         | 43         | 34         | 42         |
| Rogaland             | 31         | 40         | 48         | 42         | 48         | 57         | 66         | 43         | 51         |
| Vestland             | 49         | 59         | 62         | 54         | 60         | 67         | 62         | 59         | 70         |
| Møre og Romsdal      | 16         | 26         | 26         | 15         | 23         | 31         | 33         | 22         | 21         |
| Trøndelag            | 61         | 36         | 37         | 40         | 37         | 56         | 47         | 52         | 51         |
| Nordland             | 41         | 30         | 28         | 23         | 24         | 26         | 38         | 35         | 36         |
| Troms og Finnmark    | 29         | 23         | 22         | 32         | 25         | 19         | 27         | 46         | 38         |
| <b>Alle Fylker</b>   | <b>656</b> | <b>547</b> | <b>547</b> | <b>533</b> | <b>549</b> | <b>596</b> | <b>674</b> | <b>649</b> | <b>639</b> |

(produsert av Ping Qin ved rådata fra FHI og SSB)

## Selvmord etter bostedsfylke. Utvalgte år 1990-2020. Per 100 000 innbyggere over 10 år

| Bostedsfylke         | 1990 | 1995 | 2000 | 2005 | 2010 | 2015 | 2018 | 2019 | 2020 |
|----------------------|------|------|------|------|------|------|------|------|------|
| Viken                | 20,3 | 14,0 | 14,3 | 13,6 | 12,6 | 12,2 | 14,0 | 15,1 | 13,1 |
| Oslo                 | 24,1 | 20,7 | 18,8 | 16,5 | 14,2 | 14,5 | 14,0 | 14,8 | 11,9 |
| Innlandet            | 20,5 | 16,9 | 15,0 | 14,3 | 17,1 | 14,5 | 15,9 | 12,8 | 15,8 |
| Vestfold og Telemark | 22,1 | 15,2 | 15,4 | 16,1 | 15,5 | 14,1 | 19,4 | 16,6 | 16,0 |
| Agder                | 17,3 | 14,9 | 10,4 | 13,5 | 12,3 | 13,2 | 16,1 | 12,7 | 15,5 |
| Rogaland             | 10,8 | 13,3 | 15,1 | 12,5 | 13,0 | 14,2 | 16,1 | 10,4 | 12,2 |
| Vestland             | 11,1 | 13,1 | 13,4 | 11,3 | 11,8 | 12,4 | 11,2 | 10,6 | 12,4 |
| Møre og Romsdal      | 7,9  | 12,7 | 12,5 | 7,1  | 10,5 | 13,4 | 14,1 | 9,4  | 8,9  |
| Trøndelag            | 18,3 | 10,7 | 10,9 | 11,4 | 9,9  | 14,2 | 11,5 | 12,6 | 12,3 |
| Nordland             | 19,8 | 14,5 | 13,7 | 11,2 | 11,5 | 12,2 | 17,6 | 16,2 | 16,6 |
| Troms og Finnmark    | 15,0 | 11,7 | 11,3 | 16,2 | 12,3 | 8,9  | 12,4 | 21,1 | 17,4 |
| Alle fylker          | 17,7 | 14,5 | 14,1 | 13,3 | 12,9 | 13,1 | 14,4 | 13,8 | 13,4 |

(produsert av Ping Qin ved rådata fra FHI og SSB)

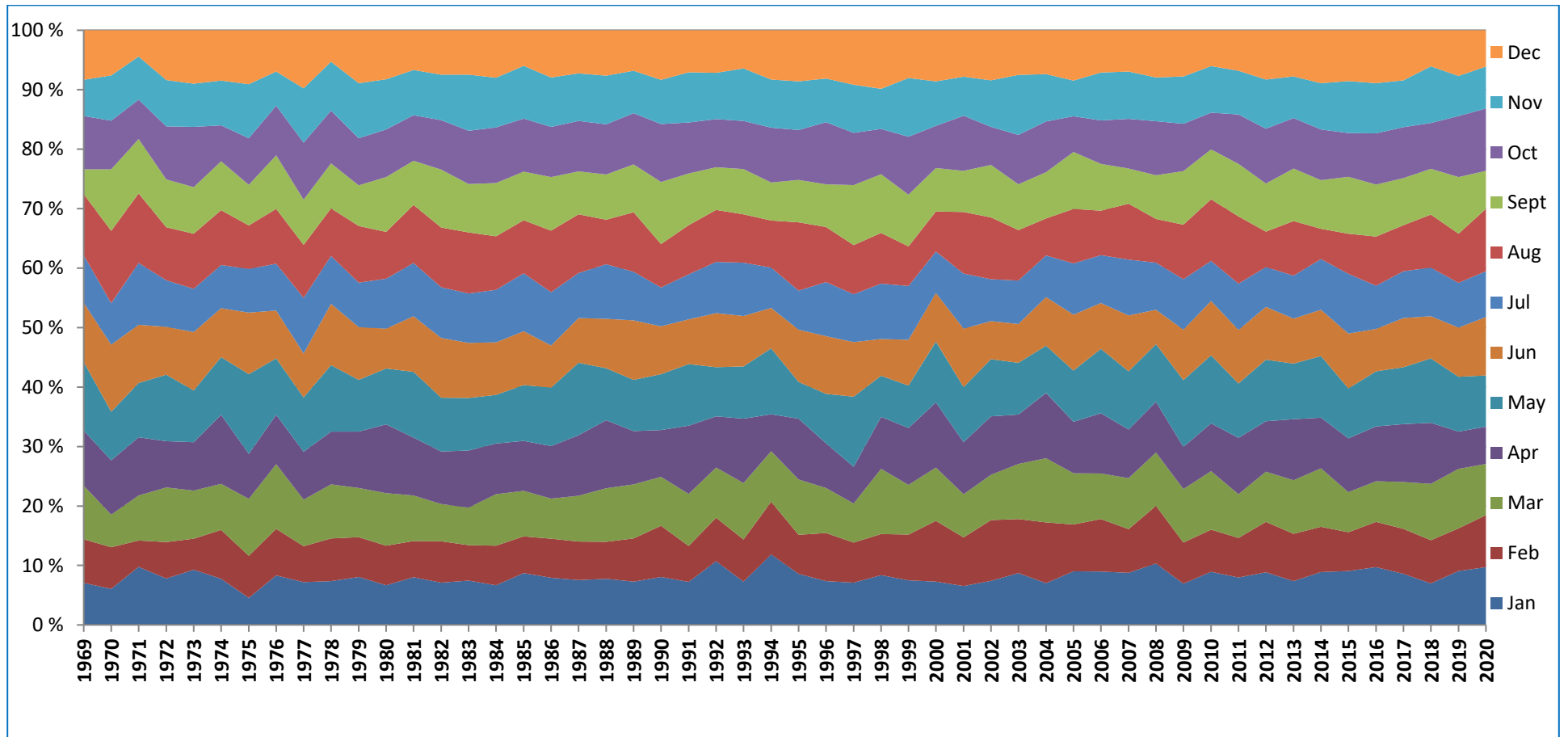
## Selvmord etter døds måned. Utvalgte år 1980-2020. Antall

| Måned        | 1980       | 1985       | 1990       | 1995       | 2000       | 2005       | 2010       | 2015       | 2018       | 2019       | 2020       |
|--------------|------------|------------|------------|------------|------------|------------|------------|------------|------------|------------|------------|
| Januar       | 34         | 51         | 53         | 47         | 40         | 48         | 49         | 54         | 47         | 59         | 62         |
| Februar      | 34         | 36         | 57         | 36         | 56         | 42         | 39         | 39         | 49         | 47         | 56         |
| Mars         | 45         | 45         | 54         | 51         | 49         | 46         | 54         | 40         | 64         | 65         | 55         |
| April        | 59         | 49         | 52         | 56         | 60         | 46         | 44         | 54         | 69         | 41         | 40         |
| Mai          | 48         | 55         | 62         | 34         | 56         | 46         | 63         | 50         | 73         | 60         | 55         |
| Juni         | 34         | 53         | 53         | 48         | 45         | 50         | 50         | 55         | 48         | 54         | 63         |
| Juli         | 43         | 57         | 43         | 36         | 38         | 46         | 37         | 60         | 55         | 49         | 49         |
| August       | 40         | 52         | 48         | 63         | 37         | 49         | 57         | 40         | 60         | 54         | 67         |
| September    | 47         | 48         | 69         | 39         | 40         | 51         | 46         | 57         | 52         | 62         | 41         |
| Oktober      | 41         | 52         | 64         | 46         | 39         | 32         | 34         | 44         | 52         | 67         | 67         |
| November     | 43         | 52         | 49         | 45         | 41         | 32         | 43         | 52         | 64         | 44         | 45         |
| Desember     | 42         | 35         | 55         | 47         | 47         | 45         | 33         | 51         | 41         | 50         | 39         |
| <b>I alt</b> | <b>510</b> | <b>585</b> | <b>659</b> | <b>548</b> | <b>548</b> | <b>533</b> | <b>549</b> | <b>596</b> | <b>674</b> | <b>650</b> | <b>639</b> |

(produsert av Ping Qin ved rådata fra FHI og SSB)



## Selvmord etter døds måned. 1969-2020. Prosentvis fordeling



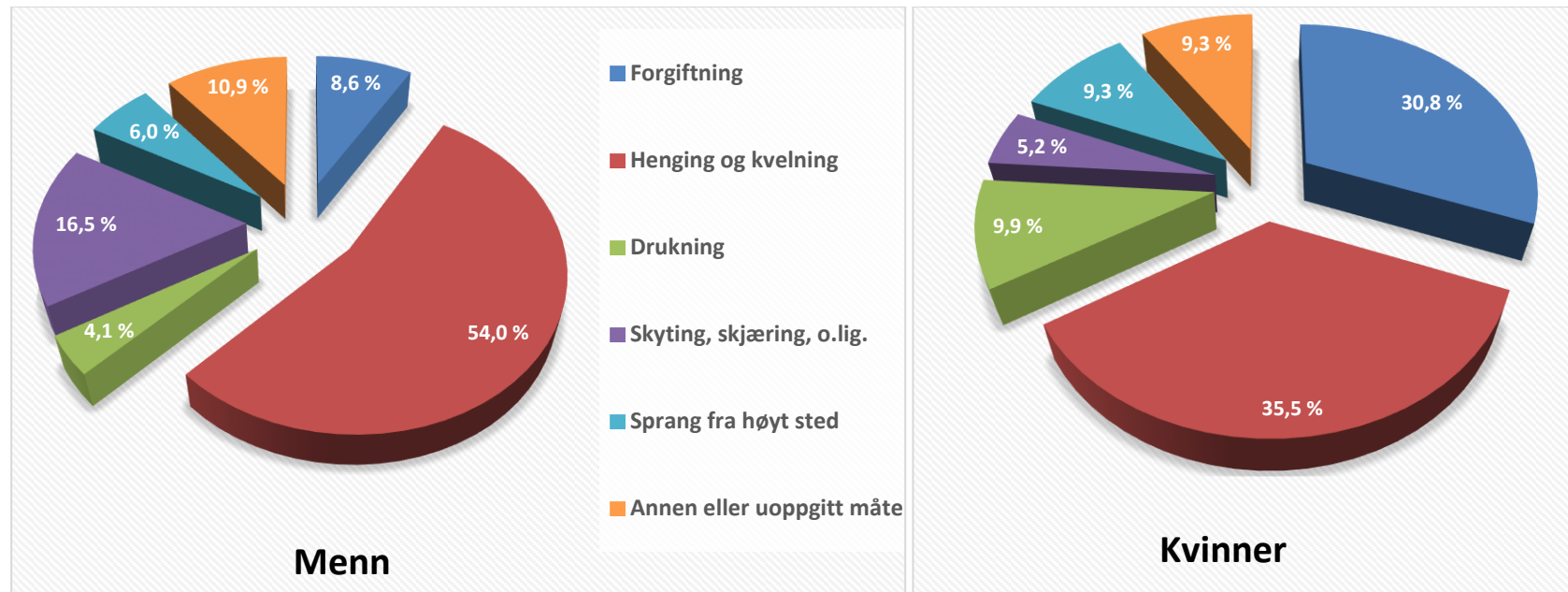
(produsert av Ping Qin ved rådata fra FHI og SSB)

## Selv mord etter døds måte. Utvalgte år 1980-2020. Antall

| Døds måte, N                  | 1980         | 1985         | 1990         | 1995         | 2000         | 2005         | 2010         | 2015         | 2018         | 2019         | 2020         |
|-------------------------------|--------------|--------------|--------------|--------------|--------------|--------------|--------------|--------------|--------------|--------------|--------------|
| Forgiftning                   | 121          | 131          | 132          | 103          | 73           | 118          | 110          | 118          | 114          | 119          | 93           |
| Henging og kvelning           | 134          | 168          | 170          | 170          | 226          | 196          | 231          | 252          | 314          | 304          | 313          |
| Drukning                      | 49           | 50           | 65           | 46           | 37           | 30           | 29           | 37           | 34           | 32           | 36           |
| Skyting og eksplosive stoffer | 125          | 152          | 163          | 142          | 112          | 82           | 83           | 75           | 73           | 75           | 61           |
| Skjærende/stikkende redskaper | 14           | 12           | 24           | 11           | 15           | 13           | 17           | 12           | 22           | 16           | 25           |
| Sprang fra høyt sted          | 19           | 23           | 31           | 26           | 32           | 29           | 26           | 38           | 45           | 34           | 44           |
| Annen/uoppgitt måte           | 45           | 48           | 74           | 50           | 53           | 65           | 53           | 64           | 72           | 72           | 67           |
| <b>Alle selvmord</b>          | <b>507</b>   | <b>584</b>   | <b>659</b>   | <b>548</b>   | <b>548</b>   | <b>533</b>   | <b>549</b>   | <b>596</b>   | <b>674</b>   | <b>652</b>   | <b>639</b>   |
| Døds måte, in %               |              |              |              |              |              |              |              |              |              |              |              |
| Forgiftning                   | 23,9         | 22,4         | 20,0         | 18,8         | 13,3         | 22,1         | 20,0         | 19,8         | 16,9         | 18,3         | 14,5         |
| Henging og kvelning           | 26,4         | 28,8         | 25,8         | 31,0         | 41,2         | 36,8         | 42,1         | 42,3         | 46,6         | 46,6         | 49,0         |
| Drukning                      | 9,7          | 8,6          | 10,0         | 8,5          | 6,8          | 5,6          | 5,3          | 6,2          | 5,0          | 4,9          | 5,6          |
| Skyting og eksplosive stoffer | 24,6         | 26,0         | 24,7         | 25,9         | 20,4         | 15,4         | 15,1         | 12,6         | 10,8         | 11,5         | 9,6          |
| Skjærende/stikkende redskaper | 2,8          | 2,1          | 3,6          | 2,0          | 2,7          | 2,5          | 3,1          | 2,0          | 3,3          | 2,5          | 3,9          |
| Sprang fra høyt sted          | 3,7          | 3,9          | 4,7          | 4,7          | 5,8          | 5,4          | 4,7          | 6,4          | 6,7          | 5,2          | 6,9          |
| Annen/uoppgitt måte           | 8,9          | 8,2          | 11,2         | 9,1          | 9,8          | 12,2         | 9,7          | 10,7         | 10,7         | 11,0         | 10,5         |
| <b>Alle selvmord</b>          | <b>100,0</b> | <b>100,0</b> | <b>100,0</b> | <b>100,0</b> | <b>100,0</b> | <b>100,0</b> | <b>100,0</b> | <b>100,0</b> | <b>100,0</b> | <b>100,0</b> | <b>100,0</b> |

(produsert av Ping Qin ved rådata fra FHI og SSB)

## Selv mord etter kjønn og døds måte. Prosentvis fordeling. i år 2020



(produsert av Ping Qin ved rådata fra FHI og SSB)