



**UiO : Det medisinske fakultet**

SAK 19

**Sykefraværstatistikk for Det medisinske fakultet 2018**

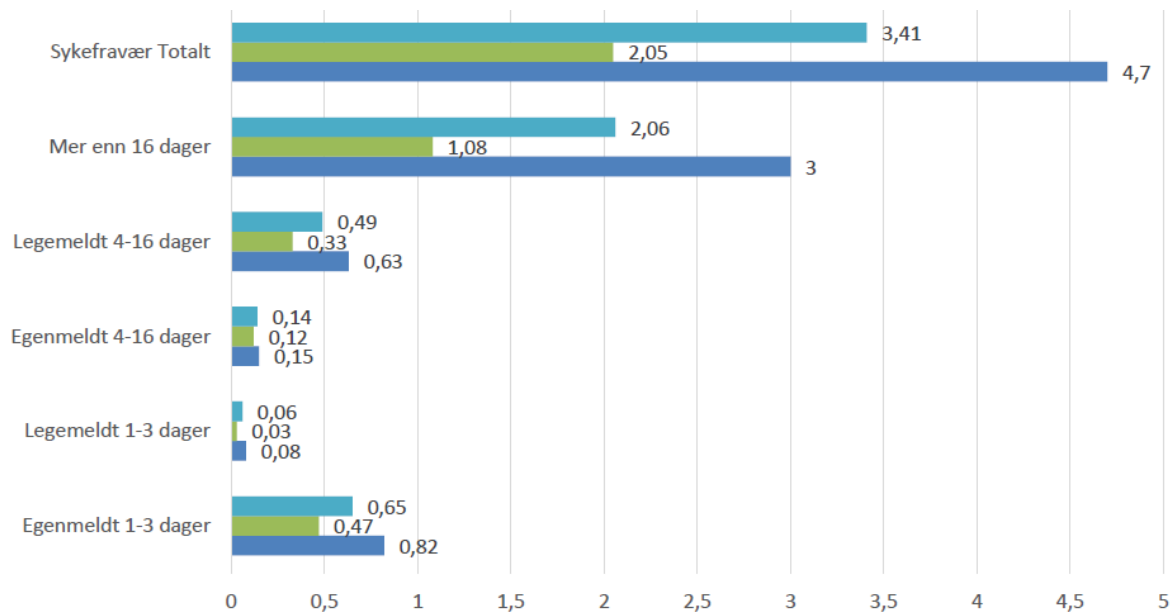
**Presentasjon til møte i fakultetsstyret 11. juni 2019**



## Sykefraværstatistikk

- Grunnlagsdata er hentet fra SAP, og skal være i overensstemmelse med det som er rapportert inn til SSB.
- Materialet omfatter egenmeldt og legemeldt fravær, fordelt på varighet, kjønn og enhet.
- Fordeling på stillingsgrupper (teknisk-administrative og vitenskapelige) foreligger kun for UiO-nivå. Foreløpig har vi ikke tilgang til rapport som viser disse dataene på lavere nivåer.

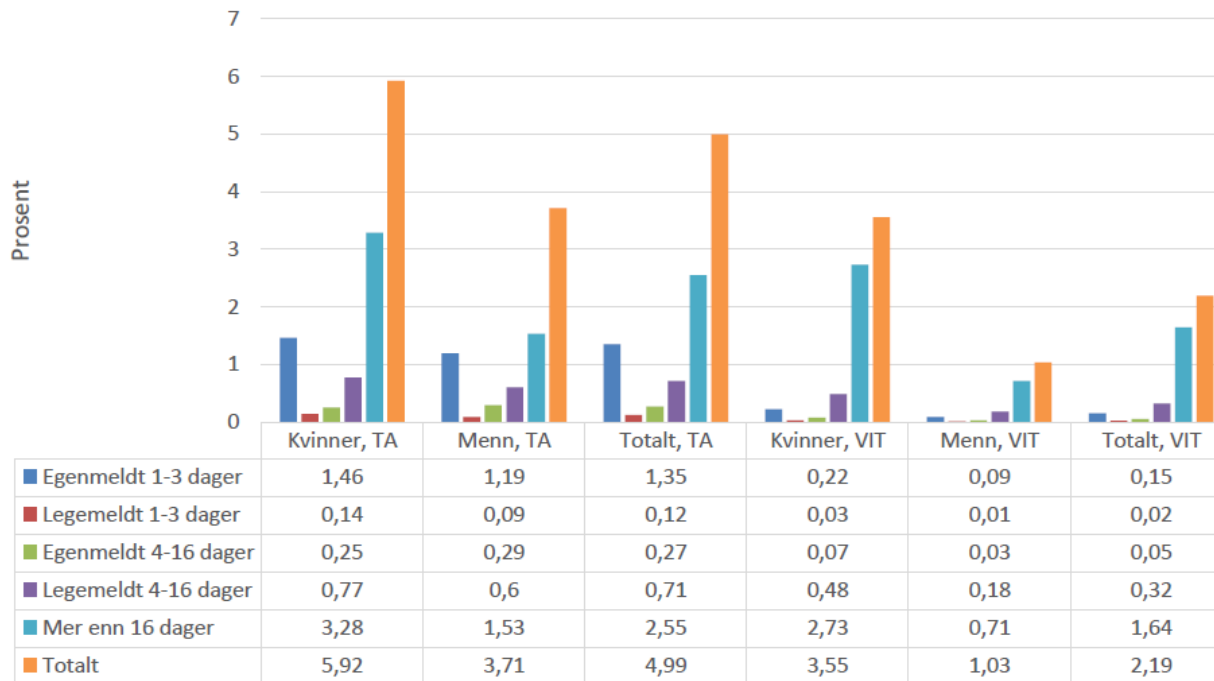
# Sykefravær ved UiO i 2018, fordelt på kjønn og varighet. Prosent



	Egenmeldt 1-3 dager	Legemeldt 1-3 dager	Egenmeldt 4-16 dager	Legemeldt 4-16 dager	Mer enn 16 dager	Sykefravær Totalt
Totalt	0,65	0,06	0,14	0,49	2,06	3,41
Menn	0,47	0,03	0,12	0,33	1,08	2,05
Kvinner	0,82	0,08	0,15	0,63	3	4,7

■ Totalt ■ Menn ■ Kvinner

## Korttids- og langtidsfravær i 2018 fordelt på TA/VIT og kjønn i prosent.



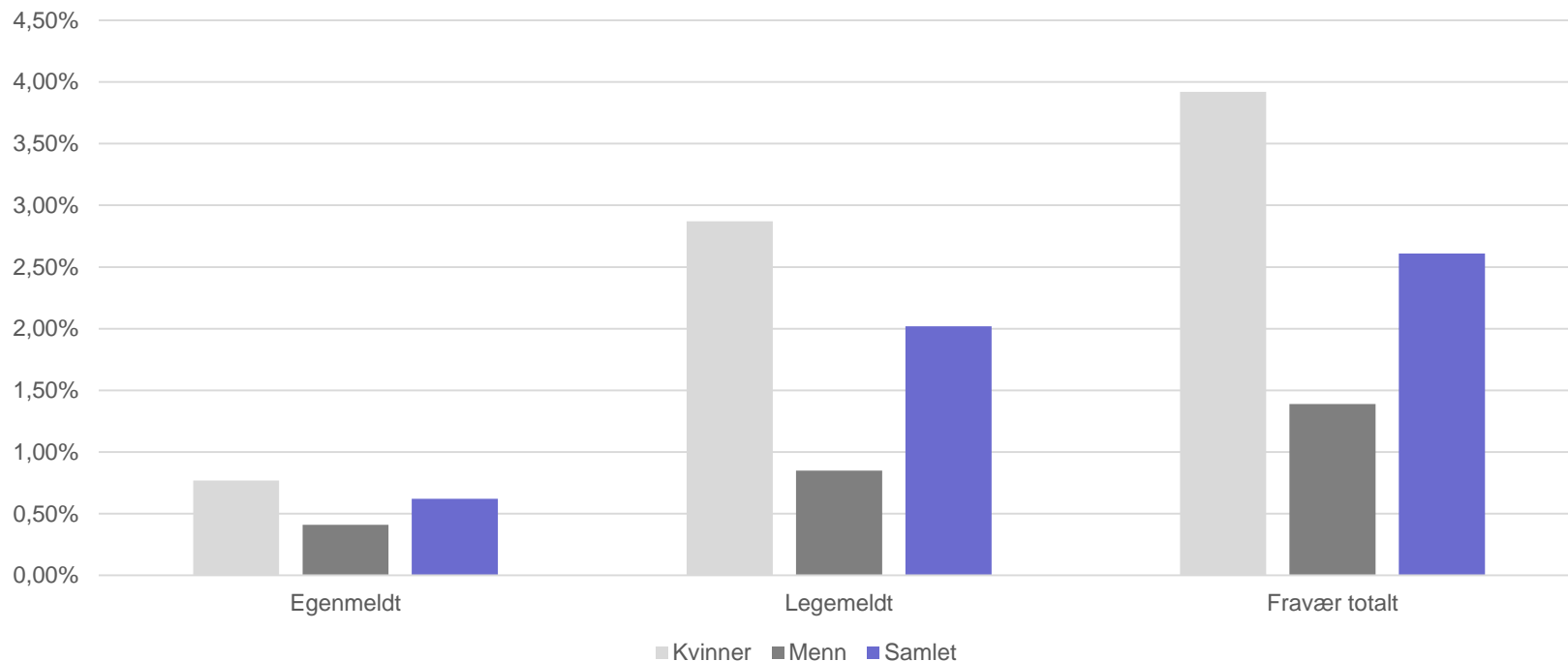
■ Egenmeldt 1-3 dager  
 ■ Legemeldt 1-3 dager  
 ■ Egenmeldt 4-16 dager  
■ Legemeldt 4-16 dager  
 ■ Mer enn 16 dager  
 ■ Totalt

# Sykefravær i prosent fordelt på enhet, kjønn. UiO-nivå

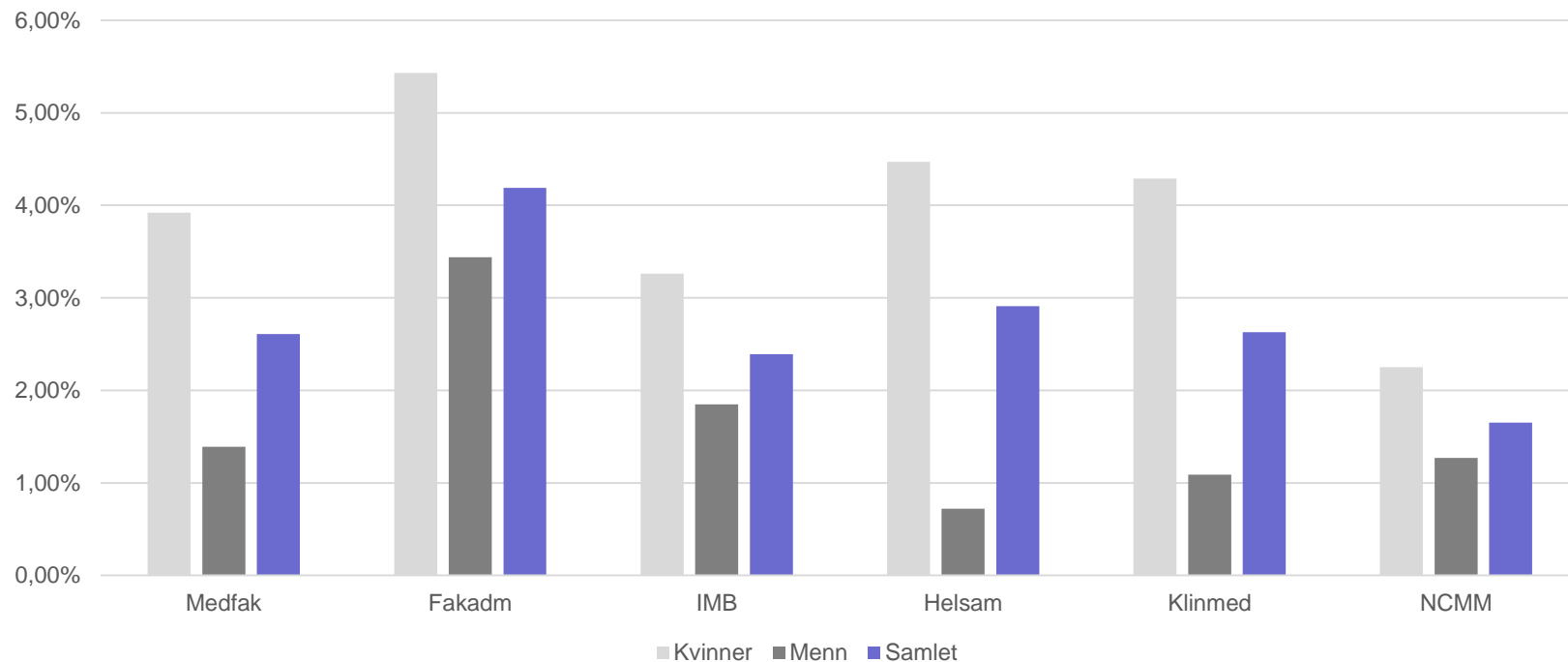


■ Totalt 2018 ■ Kvinner ■ Menn

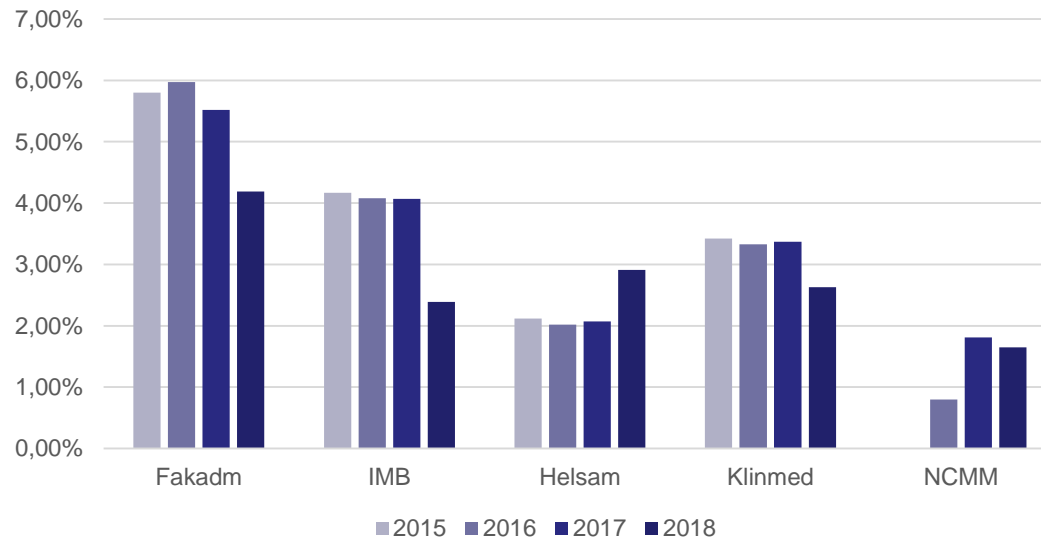
## Sykefraværspersent ved Det medisinske fakultet 2018 - Egenmeldt, legemeldt og totalt sykefravær for kvinner og menn



## Sykefraværspersent ved fakultetets enheter i 2018 - sykefravær for kvinner, menn, og totalt



# Sykefraværsprosent for fakultetets enheter 2015-2018





# Sykefravær totalt ved UiO – tall fra SSB

## 1.- 4. kvartal 2008-2018

