



UiO : Det medisinske fakultet

Sykefraværstatistikk for Det medisinske fakultet 2019

Presentasjon til møte i fakultetsstyret 17. juni 2020



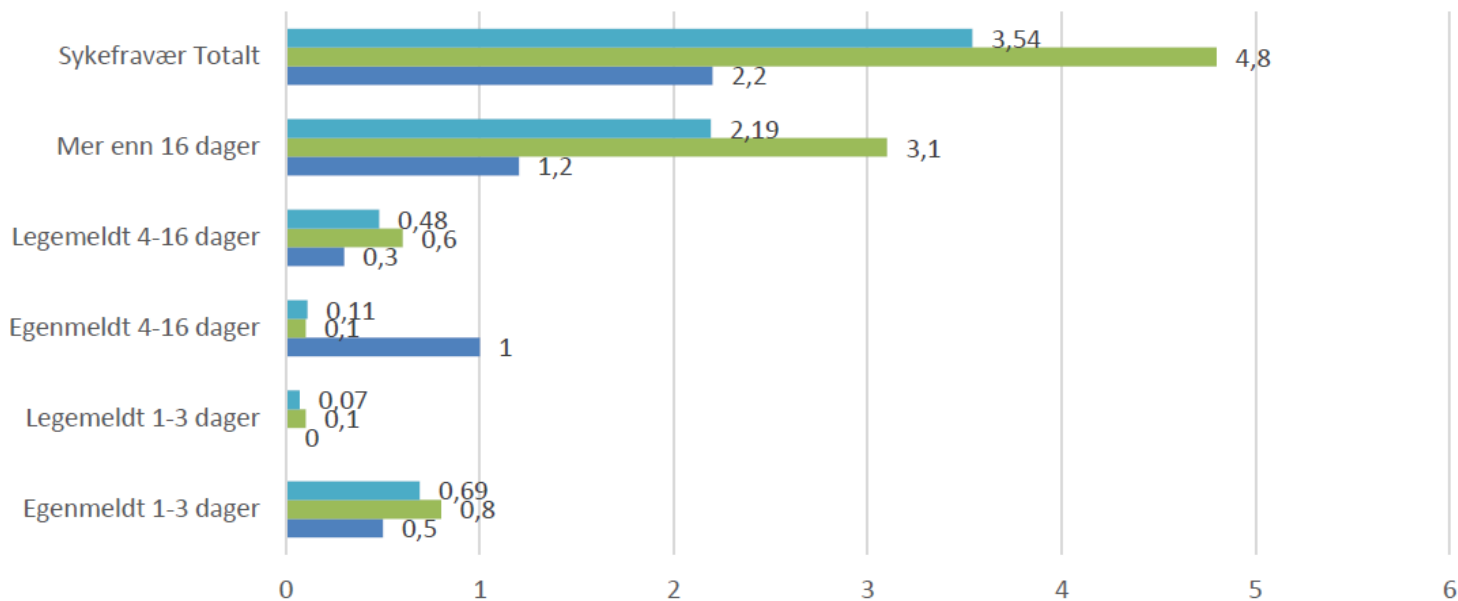
UiOs mål- og tiltaksplan for inkluderende arbeidsliv (IA) i perioden 2019-2022 (sept. 2019)

- To hovedmål:
 1. UiO har i dag et lavt sykefravær, og skal fortsette å jobbe målrettet for å opprettholde et lavt sykefravær. UiO har et mål om at sykefraværet ikke skal overstige 5 % på årsbasis.
 2. UiO legger til grunn at virksomheten skal ha mangfold i arbeidsstyrken. Det krever evne til å møte ansattes individuelle behov i ulike faser og livssituasjoner. Integrering av arbeidstakere med redusert funksjonsevne og/eller redusert arbeidsevne inngår i UiOs ambisjoner om mangfold i arbeidsstyrken, og gjenspeiles også i andre rekrutterings- og tilretteleggingsrelaterte strategier.

Sykefraværstatistikk

- Grunnlagsdata er hentet fra SAP, og er i overensstemmelse med det som er rapportert inn til SSB.
- Materialet omfatter egenmeldt og legemeldt fravær, fordelt på varighet, kjønn og enhet.
- Fordeling på stillingsgrupper (teknisk-administrative og vitenskapelige) foreligger kun for UiO-nivå. Foreløpig har vi ikke rapporter som viser disse dataene på lavere nivåer.

Sykefravær ved UiO i 2019, fordelt på kjønn og varighet. Prosent



	Egenmeldt 1-3 dager	Legemeldt 1-3 dager	Egenmeldt 4-16 dager	Legemeldt 4-16 dager	Mer enn 16 dager	Sykefravær Totalt
Totalt	0,69	0,07	0,11	0,48	2,19	3,54
Kvinner	0,8	0,1	0,1	0,6	3,1	4,8
Menn	0,5	0	1	0,3	1,2	2,2

Fordelt på kjønn, og fraværstype (kort- og langtidssykefravær), totalt begge kjønn. Prosent

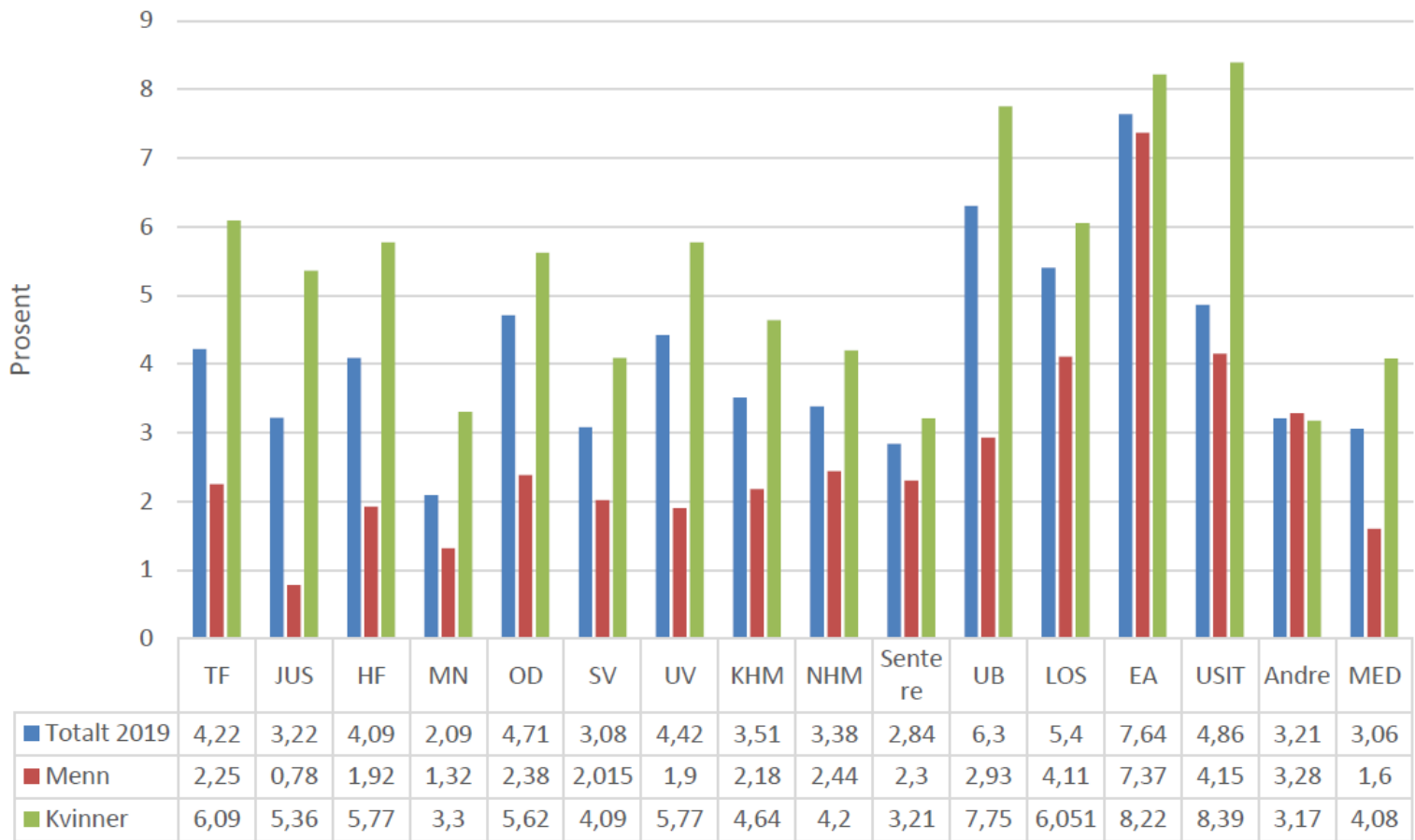
■ Totalt ■ Kvinner ■ Menn

Korttids- og langtidsfravær i 2019 fordelt på TA/VIT og kjønn i prosent.



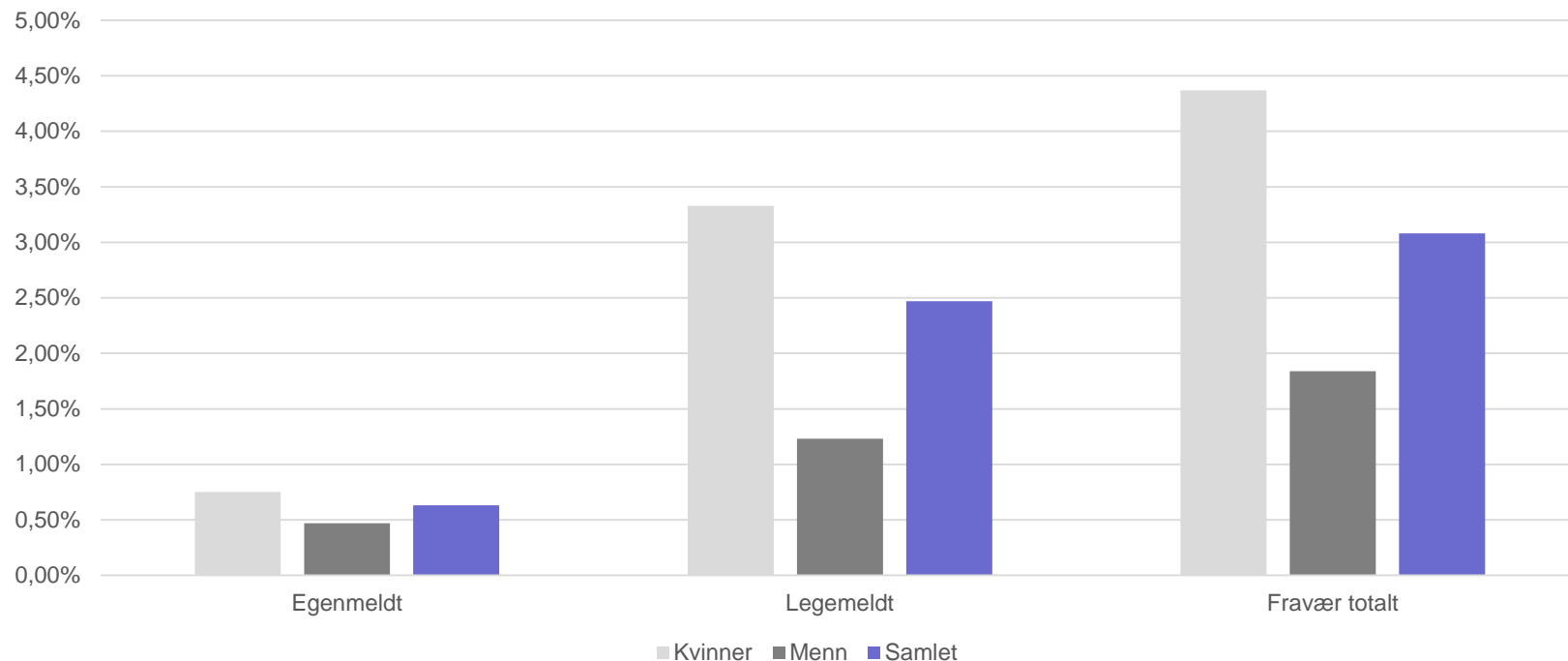
■ Egenmeldt 1-3 dager
 ■ Legemeldt 1-3 dager
 ■ Egenmeldt 4-16 dager
■ Legemeldt 4-16 dager
 ■ Mer enn 16 dager
 ■ Totalt

Sykefravær i prosent fordelt på enhet, kjønn. UiO-nivå

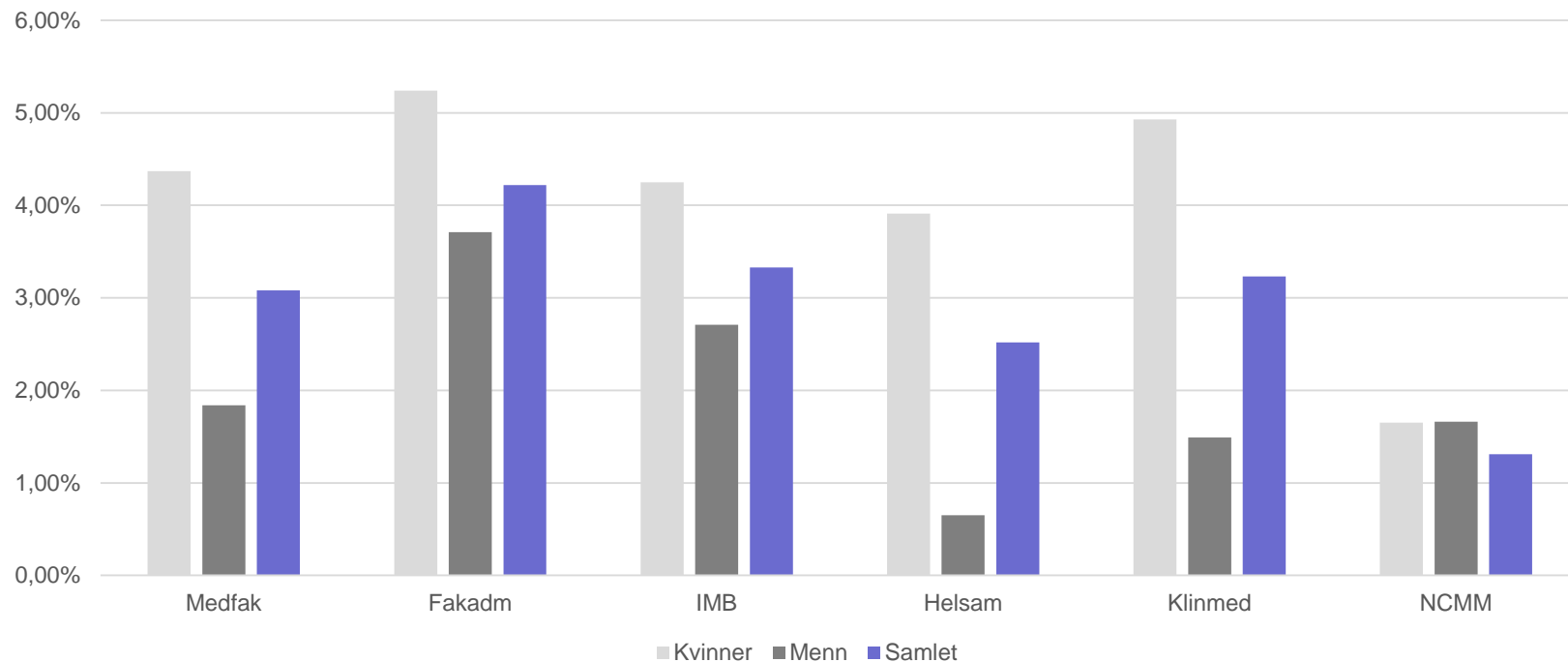


Fordelt på kjønn, enhet, og totalt for enheten. Prosent

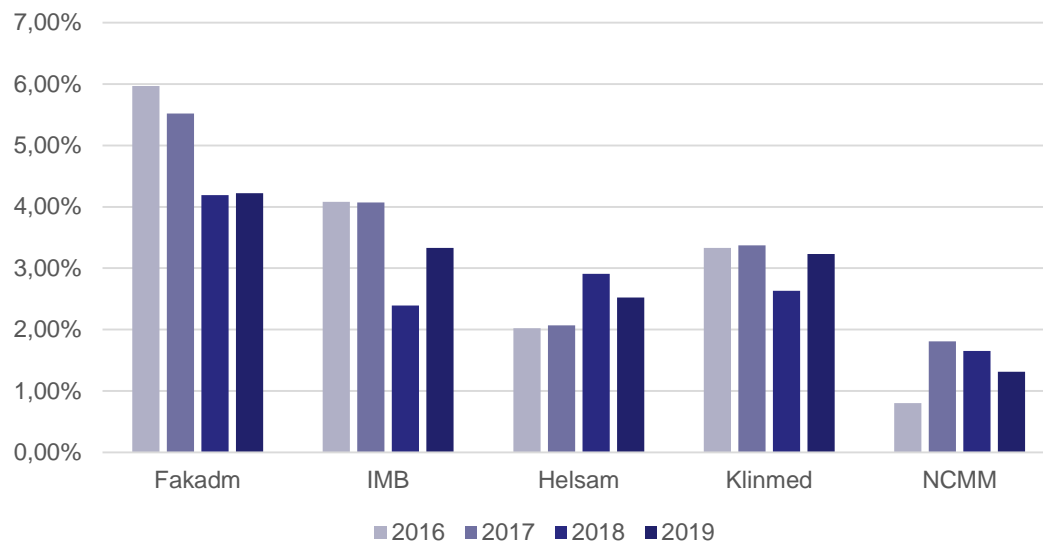
Sykefraværsprosent ved Det medisinske fakultet 2019 - Egenmeldt, legemeldt og totalt sykefravær for kvinner og menn



Sykefraværsprosent ved fakultetets enheter i 2019 - sykefravær for kvinner, menn, og totalt



Sykefraværspersent for fakultetets enheter 2016-2019



Sykefravær totalt ved UiO – tall fra SSB

1.- 4. kvartal 2011-2019 (2018 med og uten korr.)

